

Personnes Concernées :

Tout formateur en Process Communication Model® souhaitant développer ses compétences sur une composante précise du modèle Process Communication Model®.

Pré-requis :

Etre un formateur certifié en Process Communication Model®.

Objectifs :

Développer et expérimenter de nouvelles approches pédagogiques sur le thème de la Matrice d'identification et des Environnement préférentiels

Dates :

13 Mai 2019

28 Octobre 2019

D'autres dates seront proposées selon la demande

Lieu :

Paris

Tarif :

500 € ht

Votre contact administratif :

Virginie au 02 32 22 22 55 ou virginie@kcf.fr

Programme de la journée

Matin : Identification et Gestion

- Accueil
- Rappel des fondamentaux de la notion d'environnements préférentiels
- Exercices d'identification
- Exercices de production d'exemples pédagogiques
- Pause
- Animer la matrice : expérience en grandeur nature pour le groupe
- Découverte des outils d'intégration de la matrice créés par Pierre Agnès.

Après-midi :

- Création en sous-groupes d'exercices
- Expérimentation des exercices et débriefing
- Pause
- La boîte à outils du formateur
- Expérimentation de quelques-uns des outils
- Question à l'expert
- Clôture

Pédagogie

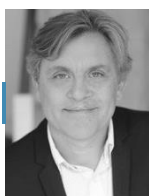
Chaque journée est construite sur une même logique pédagogique.

1. Intégration : Vision systémique du concept au cœur du modèle PCM®
2. Démonstration : Training intensif sur le concept
3. Transmission : Outils pédagogiques d'enseignement et méthodes pédagogiques originales

Avant la formation

Nous vous invitons à relire vos manuels de formation et réviser activement le thème des Environnements Préférentiels. Nous rentrerons tout de suite dans le vif du sujet, soyez-prêts !

Votre animateur : Jérôme Lefeuvre



Consultant Associé Kahler Communication France, Auteur. Master Trainer certifiant au Process Communication Model®, Master Trainer Modèle de Karpman®.

Certifié ICE® et Interqualia®.